

# CERAMENT®|BONE VOID FILLER

Nova generacija koštanog nadomjestka

| Kataloški broj | Opis                             | Količina |
|----------------|----------------------------------|----------|
| A0210-06       | CERAMENT® BONE VOID FILLER 5 mL  | 1        |
| A0210-05       | CERAMENT® BONE VOID FILLER 10 mL | 1        |
| A0210-10       | CERAMENT® BONE VOID FILLER 18 mL | 1        |

| 1 CERAMENT® BONE VOID FILLER sadrži   | A0210-06<br>5 mL | A0210-05<br>10 mL | A0210-10<br>18 mL |
|---|------------------|-------------------|-------------------|
| <b>CERAMENT® CMI</b><br>Naprava za miješanje i ubrizgavanje. Unaprijed napunjena keramičkim, biokompatibilnim koštanim nadomjestkom. Ventil u kompletu. | 1                | 1                 | 1                 |
| <b>CERAMENT® C-TRU</b><br>Komponenta koja pojačava rendgensku vidljivost, na bazi joda. Već napunjena šprica sadrži točnu količinu.                     | 1                | 1                 | 1                 |
| <b>CERAMENT® ID</b><br>Posebno dizajnirana naprava za ubrizgavanje.   | 1                | 1                 | 2                 |
| <b>CERAMENT® Sustav ubrizgavanja</b><br>Produžetak vrha 11G x 50 mm   | 1                | 1                 | 1                 |
| Produžetak vrha 11G x 100 mm  | 1                | 1                 | 1                 |

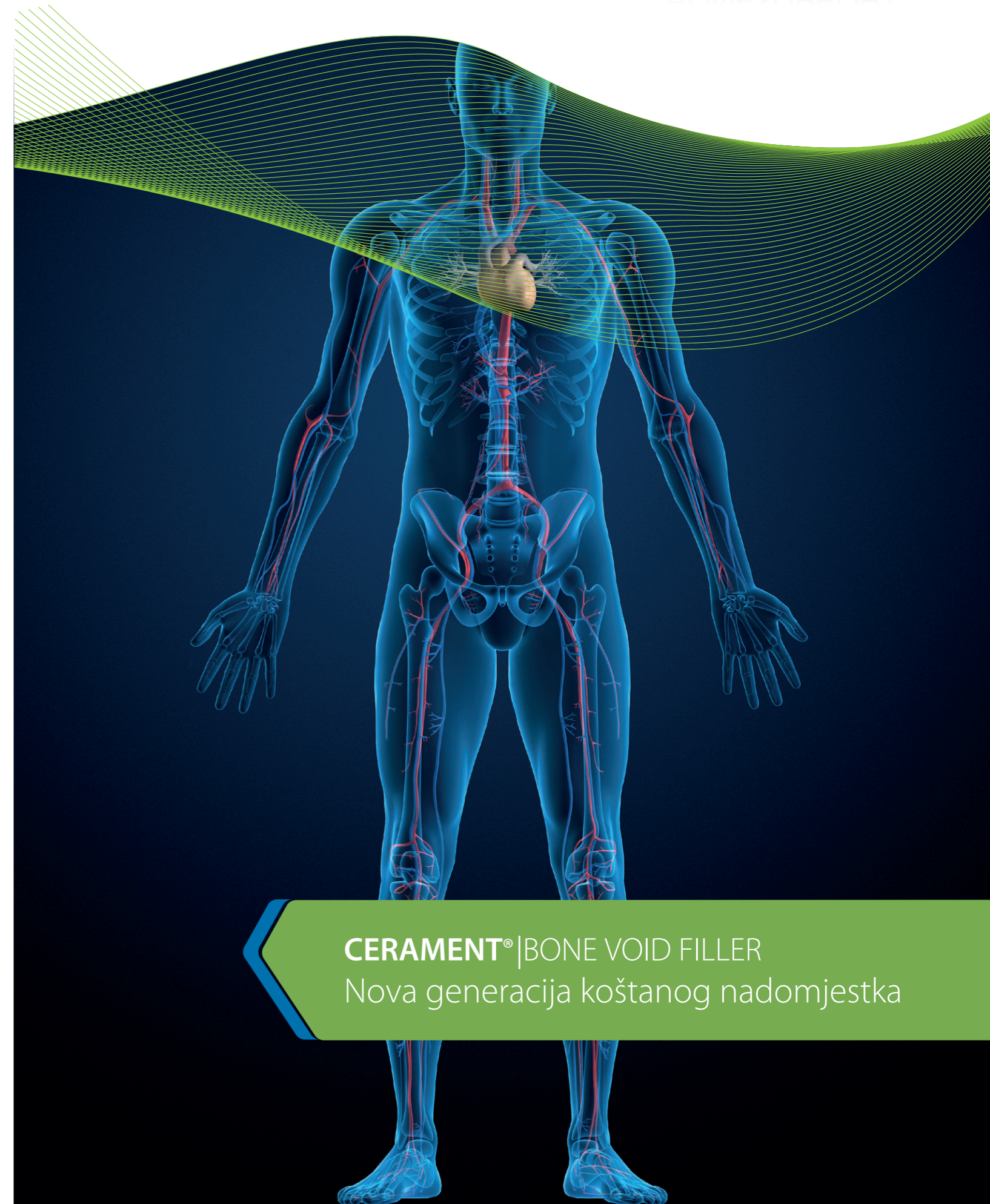


BONESUPPORT AB  
Ideon Science Park,  
Scheelevägen 19  
SE-223 70 Lund, Švedska

T: +46 46 286 53 70  
F: +46 46 286 53 71  
E: info@bonesupport.com

[www.bonesupport.com](http://www.bonesupport.com)

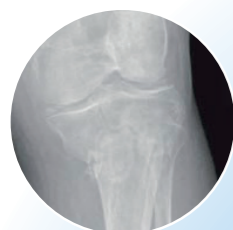
PR 0419-03 hr 2017-10



CERAMENT®|BONE VOID FILLER  
Nova generacija koštanog nadomjestka

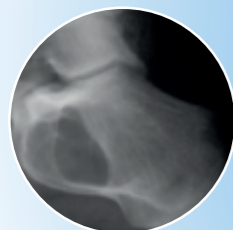
### PROBLEM

#### TRAUMA



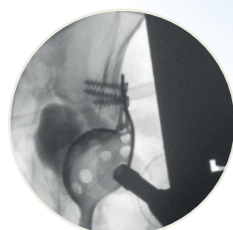
Predoperativna AP rendgenska snimka prijeloma tibije<sup>1</sup>

#### KOŠTANA CISTA



Predoperativna lateralna rendgenska snimka koštane ciste u kosti pete<sup>2</sup>

#### ORTOPEDSKA KIRURGIJA



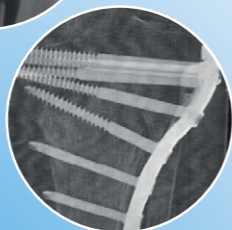
Acetabularni revizijski kirurški zahvat uz korištenje CERAMENT® | BONE VOID FILLER<sup>3</sup>

### RJEŠENJE

#### TRAUMA



Intraoperativni AP radiograf koji pokazuje lokaciju CERAMENT® | BONE VOID FILLERA<sup>1</sup>



Nakon 18 mjeseci, AP rendgenska snimka demonstrira izvrsno povezivanje sredstva za ispunu CERAMENT® | BONE VOID FILLER i nove kosti<sup>1</sup>

#### KOŠTANA CISTA



Intraoperativno perkutano ispunjavanje šupljine u kosti sredstvom za ispunu CERAMENT® | BONE VOID FILLER<sup>2</sup>



Postoperativna lateralna rendgenska snimka nakon 24 mjeseca koji potvrđuje potpuno okoštavanje<sup>2</sup>

#### ORTOPEDSKA KIRURGIJA



Nakon 12 mjeseci – rendgenska snimka ponovnog modeliranja kosti i mobilnosti kukova<sup>3</sup>

#### REFERENTNE SLIKE REPRODUCIRANE UZ DOPUŠTENJE:

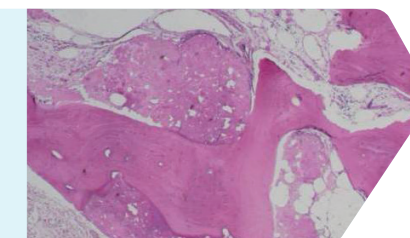
1. Dr P Desai, Lakeland Regional medical Center, Lakeland Florida USA
2. Dr L DiDomenico, Adjunct Professor, Ohio College of Podiatric Medicine, Youngstown, Ohio, USA
3. Dr J Svacina, Bodden-Kliniken Ribnitz-Damgarten, Germany

### Prilagodba rješenja potrebama vaših pacijenata:

- Ponovno modeliranje oštećenja kosti u kost pacijenata
- Brz povratak uobičajenim aktivnostima
- Nema potrebe za drugim kirurškim zahvatom

#### Dokazano brzo ponovno modeliranje kosti: <sup>5,7</sup>

Zdrava kost u roku 6 do 12 mjeseci

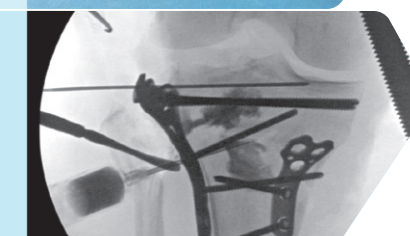


#### Ubrizgavajući hidroksiapatit i smjesa koju je moguće oblikovati: <sup>4,5,6</sup>

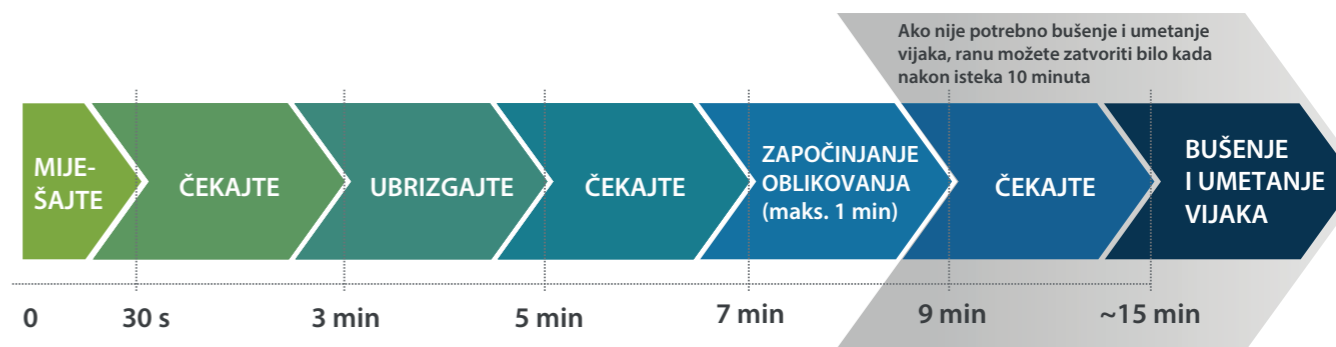


#### Jednostavno miješanje i rukovanje uz pojačanu rendgensku vidljivost: <sup>5,6,7</sup>

Za dosljedno i sigurno rukovanje, miješajte 30 sekundi u zatvorenom sustavu za miješanje smjese, spremnom za upotrebu izotermično, neosjetljivo na temperaturu, samostalno postavljanje



### Vremenski grafikon i grafikon upotrebe



Gore prikazani vremenski grafikon orijentacijske je prirode – točna vremena potražite u Uputama za upotrebu

#### REFERENCE:

4. The composite of hydroxyapatite and calcium sulphate: a review of preclinical evaluation and clinical applications. M Nilsson, MH Zheng, M Tägil; Expert Rev. Med. Devices 10(5), 675–684, 2013.
5. Osteotomy of Distal Radius Fracture Malunion Using a Fast Remodeling Bone Substitute Consisting of Calcium Sulphate and Calcium Phosphate; A Abramo, M Geijer, P Kopylov, M Tägil; J Biomed Mater Res Part B: Appl Biomater 92B: 281–286, 2010.
6. Cancellous Bone Defect Healing With A Novel Bi-Phasic Calcium Sulphate-Hydroxyapatite Composite Injectable Bone Substitute; Voor MJ, Burden RL, Borden J, Nilsson M; Poster presentation ORS 2010 New Orleans USA.
7. A Prospective Case Series on CERAMENT® | BONE VOID FILLER: Preliminary Results of a Highly Injectable Biphasic Bone Substitute in Acute Trauma Surgery. A. Hofmann, MD, T. Nusselt MD, PM. Rommens, MD. Centre for orthopedic and trauma surgery, University Medical Centre, Johannes Gutenberg University, Mainz, Germany. BONESUPPORT™ White Paper.